

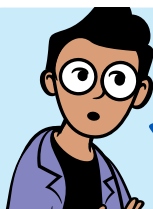


FUNDAÇÃO SALESIANOS

**PROTOCOLO CAMBRIDGE UNIVERSITY
PRESS & ASSESSMENT**







WHAT WILL BE THE USE OF CERTIFICATES IN MY FUTURE?

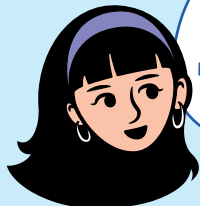
POR EXEMPLO, PARA TE INSCREVERES NA UNIVERSIDADE, OU QUANDO TE CANDIDATARES A UM EMPREGO, EM PORTUGAL OU NO ESTRANGEIRO, SEMPRE QUE O USO DO INGLÊS SEJA CONDIÇÃO NECESSÁRIA.

CERTIFICAÇÃO

- ✓ Reconhecimento mundial
- ✓ Certificados em diferentes momentos do teu percurso escolar
- ✓ Comprovação do teu nível com falante
- ✓ Utilização para te candidatares à universidade, para acederes a um emprego ou para teu uso pessoal



APRENDERES INGLÊS SERÁ COMO SUBIR UMA RAMPA EM DIREÇÃO AO SUCESSO. QUEREMOS QUE, AO LONGO DA TUA CAMINHADA, CONSIGAS SER UM UTILIZADOR INDEPENDENTE DA LÍNGUA INGLESA, NO FINAL DO 3.º CICLO (NÍVEL B2), MAS QUE ATINJAS O PATAMAR DE UTILIZADOR PROFICIENTE (NÍVEL C1), NO FINAL DA ESCOLARIDADE OBRIGATÓRIA.



É capaz de ler expressões extremamente curtas e usadas repetidamente. Por exemplo, apresentar alguém ou propor algo simples.

É capaz de fazer uma apresentação básica curta e ensaiada, sobre assuntos que lhes são familiares.

É capaz de fazer uma apresentação simples, preparada previamente, sobre um assunto que domina e relativo à sua área de interesse.

É capaz de fazer uma apresentação clara, preparada com antecedência.

É capaz de fazer uma apresentação de um assunto complexo de forma clara e bem estruturada.

A1

A2

B1

B2

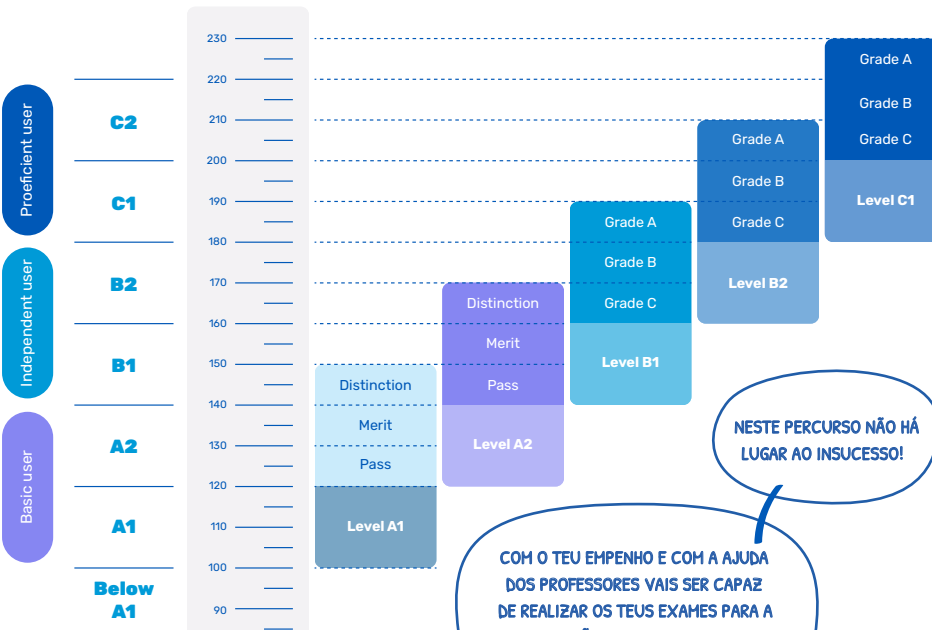
C1

UTILIZADOR ELEMENTAR

UTILIZADOR INDEPENDENTE

UTILIZADOR PROFICIENTE

Common European Framework of reference (CEFR) Cambridge English Scale Cambridge English: Key Cambridge English: Preliminary Cambridge English: First Cambridge English: Advanced Cambridge English: Proficiency



NESTE PERCURSO NÃO HÁ LUGAR AO INSUCESSO!

COM O TEU EMPENHO E COM A AJUDA DOS PROFESSORES VAIS SER CAPAZ DE REALIZAR OS TEUS EXAMES PARA A CERTIFICAÇÃO, ALCANÇANDO EM CADA MOMENTO DO TEU PERCURSO O MELHOR RESULTADO POSSÍVEL.

AVALIAÇÃO

- ✓ Flexibilidade
- ✓ Escala de avaliação Cambridge.
- ✓ Progressão ajustada ao teu ritmo de aprendizagem.
- ✓ Recuperação tendo em vista o sucesso.

A ESCALA DE AVALIAÇÃO PERMITE QUE TE SITUES EM RELAÇÃO A UM DADO NÍVEL DE PROFICIÊNCIA, ESTANDO SEMPRE ABERTA A PORTA PARA MELHORARES O TEU DESEMPENHO E TE CANDIDATARES A UM NOVO EXAME.



ANO LETIVO 2021/22

- ✓ Avaliação diagnóstica em suporte digital (4.º, 6.º, 9.º e 10.º anos)

COM ESTA AVALIAÇÃO VAMOS FICAR A CONHECER O NÍVEL GLOBAL DOS ALUNOS EM CADA ANO DE ESCOLARIDADE, E ASSIM VAMOS PODER PLANEAR MELHOR O ENSINO NOS PRÓXIMOS ANOS.



A PARTIR DO PRÓXIMO ANO LETIVO, JÁ COM O RECURSO A NOVOS MATERIAIS, AS AULAS SERÃO ORGANIZADAS TENDO EM CONTA O TEU NÍVEL NA APRENDIZAGEM DO INGLÊS.

A PARTIR DE MAIO DE 2023, SERÃO APLICADOS OS PRIMEIROS EXAMES DE CERTIFICAÇÃO AOS ALUNOS.

ANO LETIVO 2022/23

- ✓ Exames nível A2 (4.º, 5.º ou 6.º anos)
- ✓ Exames nível B2 (9.º, 10.º ou 11.º anos)



ANO LETIVO 2023/24

- ✓ Exames de certificação de nível:
A2 4.º e 5.º anos
B2 9.º ano
C1 11.º/12.º anos

A PARTIR DO ANO LETIVO 2023/24, NO FINAL DE CADA ANO LETIVO, PRETENDEMOS QUE OS NOSSOS ALUNOS, NO FINAL DA SUA ESCOLARIDADE, REALIZEM O EXAME DE NÍVEL C1 (ADVANCED ENGLISH), CHEGANDO AO FIM DA «RAMPA» DO SUCESSO NA SUA APRENDIZAGEM DE INGLÊS.

CERTIFICADO C1





CAMBRIDGE
UNIVERSITY PRESS

Educational Partner

Praça S. João Bosco, 34
1399-007 Lisboa

Tel: 210 900 500
fundacao@salesianos.pt